

# Le Bulletin



Edition Janvier 2018



## Mairie

Tous les jours de 9h à 12h et de 14 à 17h,  
Samedi de 10h à 12h (sauf vacances scolaires)

## Agence postale

Tous les jours de 9h à 12h.

Lundi  
Mardi  
Mercredi  
Jeudi  
Vendredi  
Samedi

## Espace culture, l'Arche de Norrent

Temps scolaire

Fermé 16h à 18h  
17h à 18h  
10h à 12h 14h à 19h  
Fermé 17h à 18h  
16h à 18h  
10h à 12h Fermé

Vacances scolaires

Fermé 14h à 18h  
Fermé  
10h à 12h 14h à 19h  
Fermé Fermé  
14h à 18h  
Fermé

## RECENSEMENT

Le recensement de la population de Norrent-Fontes se déroulera du **Judi 18 Janvier au Samedi 17 Février 2018**. Davantage d'informations sur la feuille explicative.

## VŒUX DU MAIRE

Bertrand COCQ, Maire, le Conseil Municipal, les membres du C.C.A.S, les membres du personnel sont heureux de vous souhaiter une bonne et heureuse année 2018. Ils vous invitent à la cérémonie des vœux qui se tiendra le **Samedi 20 Janvier 2018 à 18h00 à la Salle Polyvalente**. Ouverture des portes 17h30.

## INSEE

L'INSEE réalise une enquête sur l'emploi, le chômage et l'inactivité. Cette enquête se déroulera **jusqu'au 13 Janvier 2018**.

## PIMMS

Il n'y aura pas de PIMMS durant le mois de Janvier.  
Le prochain passage aura lieu en Février 2018.  
Merci de votre compréhension.

## TELETHON NORRENT-FONTOIS,

**6303,57€**. Pour la quatrième année consécutive le chiffre est en hausse, pour 2017 c'est près de 10% ! Au moment où le chiffre national est en peine nous pouvons donc être fiers.

**500 kg** de piles ont été récupérés.

Un grand merci à tous, donateurs et bénévoles vous êtes les acteurs du Téléthon, ce succès est le vôtre !  
Bonnes et heureuses fêtes de fin d'année.



## LISTES ELECTORALES

### S'inscrire sur les listes électorales

Pour pouvoir voter, il faut obligatoirement être inscrit sur la liste électorale. Cette inscription n'est pas automatique.

#### Conditions :

- avoir la nationalité française (les électeurs européens peuvent également s'inscrire pour les élections municipales et les élections européennes),
- habiter la commune ou y payer un impôt direct communal depuis 5 ans,
- avoir 18 ans au 28 février de l'année suivante,
- jouir de ses droits civiques et politiques.

#### Quand s'inscrire ?

Tout au long de l'année, mais avant le 31 décembre pour pouvoir voter l'année suivante. La Mairie sera ainsi exceptionnellement ouverte le **Samedi 30 Décembre de 10h00 à 12h00**.

#### Pièces à présenter

- 1 pièce d'identité (carte nationale d'identité ou passeport),
- 1 justificatif de domicile ou de l'attache dans la commune (paiement d'une des 4 taxes locales depuis 5 années consécutives toutes taxes confondues ou résidence depuis 6 mois),
- pour les personnes venant d'obtenir la nationalité française : décret de naturalisation,
- ressortissants de l'Union Européenne : carte de séjour ou de résident ou passeport (inscriptions valables uniquement pour les élections européennes et municipales).

## Animations

## ESPACE CULTUREL

Inscription et prêt gratuit de Livres, CD, DVD, Blu Ray - Jeux Vidéos et jeux de société en consultation sur place.

### Fermeture Espace Culturel

L'Espace Culturel sera fermé le **Mercredi 27 Décembre au matin, du Mardi 2 Janvier au Vendredi 5 Janvier, le Mercredi 10 Janvier** après-midi (ouverture à partir de 17h00), **le Jeudi 11 Janvier** et le **Vendredi 12 Janvier**.

L'Espace Culturel fermera exceptionnellement ses portes **les Mercredi 24 et 31 Janvier à 17h30** au lieu de 19h00.

Merci de votre compréhension.

### Après Midi Star Wars

Le **Jeudi 28 Décembre**, l'Espace Culturel vous propose une après-midi Star Wars de 14h00 à 16h00

Au programme : Quizz Star Wars, Paper toy Kylo Ren, test de personnalité (Jedi ou Sith), ... Animation à partir de 7ans. N'hésitez pas à venir déguisé.

Inscriptions à partir du Vendredi 1<sup>er</sup> Décembre.

## SALON DE L'AGRICULTURE

Le Comité des fêtes vous emmène le **Samedi 03 mars 2018** visiter la plus grande ferme de France. Nul besoin de commentaires pour parler de ce qui rassemble chaque année des milliers de visiteurs autour des plus belles races d'animaux de toutes catégories. Elevages, cultures et produits du terroir seront à l'honneur.

Départ, 6H, parking du collègue

Retour vers 22H30

Tarif : 25€ transport plus entrée, -15 ans 20€

Renseignements et réservations : Maryse Bouton, 84 bis route nationale, 03 21 66 05 69 ou 06 12 38 74 93



## **BROCANTE EN SALLE**

Le comité des fêtes organise sa deuxième brocante en salle, réservée aux particuliers, le **samedi 10 février de 9H30 à 16H**, salle polyvalente.

Emplacements avec table, 3€ les 2 mètres. Afin de satisfaire le plus grand nombre, deux emplacements maximums par foyer.

Aucun thème n'est retenu, les membres du comité et les exposants veilleront à ce que les objets proposés à la vente, soient en adéquation avec les lieux, en termes de qualité, propreté, sécurité et encombrement.

Ouverture des portes à 8h30.

Inscriptions du 8 au 27 janvier au 03.21.66.05.69

Dépôt des bulletins d'inscription possible à la boutique Clin d'œil, rte nationale.

Les emplacements disponibles après le 27 janvier seront proposés aux extérieurs.

Les exposants sont tenus de rester installés jusqu'à 16h.

Les membres du comité des fêtes vous souhaitent une Bonne et Heureuse Année 2018.

## **ZOO de BEAUVAL**

Le comité des fêtes organise un voyage à la découverte du Clos Lucé et du Zoo de Beauval, **Samedi 14 et Dimanche 15 avril 2018**.

Situé dans le val de la Loire, à Amboise, le château du Clos Lucé est la dernière demeure de Léonard de Vinci. En entrant dans le château vous pénétrez dans l'intimité de son lieu de vie. On découvre sa cuisine meublée, sa chambre, la bibliothèque, les salles Renaissance et ses ateliers de travail mais aussi une fabuleuse exposition d'inventions géniales imaginées par l'artiste italien.

La visite se poursuit dans le parc où des points sonores, des vidéos et des machines géantes permettent de comprendre les inventions de ce génie à l'esprit visionnaire, d'une façon ludique et interactive.

ZooParc de Beauval, classé parmi les 10 plus beaux zoos du monde ! Le 04 août 2017, le premier bébé panda né en France a vu le jour au Zoo de Beauval, c'est une naissance d'un caractère exceptionnel mais Beauval est le théâtre d'environ 750 naissances par an ! C'est la terre des guépards, loups, ours, lions, hippopotames, koalas, orangs outans, tigres ou encore kangourous etc etc mais c'est aussi 8000 mètres carrés de serres tropicales avec un environnement équatorial à découvrir absolument ! De plus aux quatre coins du zoo des animateurs vous donnent rendez-vous sans oublier le spectacle offert par les fauconniers et plus de 450 maîtres des airs : Aras, faucons, cigognes vautours, pélicans, cacatoès etc etc.

Programme complet : samedi 14 avril 2018, départ 05H, arrêt petit-déj, 11H visite des caves du Père Auguste, 12H30 repas, visite du Clos Lucé et du Parc Léonard de Vinci. Dîner, logement à l'hôtel 2\* à Amboise

Dimanche 15 avril, petit-déjeuner à l'hôtel et transfert vers le zoo de Beauval, journée libre, déjeuner sous forme de coupon-repas.

retour vers minuit

TARIFS : Adulte :195€, -15ans 170€, - 6ans 160€,

Ce prix comprend le transport, les visites, les repas mentionnés mais ne comprend pas le repas sur le trajet du retour.

Inscriptions avant le 14 Janvier, versement de 50€/personne à la réservation, paiement en plusieurs fois  
Renseignements Maryse Bouton, 84 bis route nationale, 03 21 66 05 69, 06 12 38 74 93

## **AMICALE DES AÎNÉS**

L'Assemblée Générale de l'Amicale des Aînés se déroulera le **Mardi 9 Janvier à 14h00 à la salle des Tilleuls**.

Ordre du jour :

- Compte rendu des activités de l'année 2017
- Bilan financier 2017
- Règlement de la cotisation annuelle questions relatives aux sujets précédents



## COUPONS D'INSCRIPTIONS

### Coupon d'inscription Zoo de Beauval

Nom : ..... Prénom : .....  
Adresse : .....  
Téléphone : .....  
Adulte : .... x 195€ = ..... -15 ans : .... x 170€ = ..... -6 ans : .... x 160€ = .....  
Total : ..... €

### Coupon d'inscription Salon de l'agriculture

Nom : ..... Prénom : .....  
Adresse : .....  
Téléphone : .....  
Adulte : .... x 25€ = ..... -15ans : .... x 20€ = .....  
Total : ..... €

## RECETTES

### Médailles mignons au cognac minute

1 filet mignon de porc, 5 cl de cognac, 20 cl de crème liquide, poivre, sel,

Préparation : 15 mn, 3 personnes, très facile.

Couper le filet mignon en médaillons de 2 centimètres d'épaisseur environ.

Cuire les médaillons dans une poêle anti-adhérente pour éviter l'ajout de matière grasse, feu vif au départ pour les colorer, puis feu doux ; assaisonner avec le sel et quelques tours de moulin.

Une fois cuits, remonter le feu et flamber avec le cognac.

Déglacer ensuite avec la crème, laisser cuire 1 minute et servir.

### Blanquette de poulet

Facile, préparation : 20 min, cuisson : 1 h 30

Ingrédients : Blancs de poulet : 1 kg, Grosse boîte de champignons de Paris en conserve : 1 Carottes : 2  
Oignons : 2, C.à.s d'huile d'olive : 2, Clou de girofle : 1, Muscade râpée (un peu), Sel, Poivre.

Pour la sauce

Beurre : 50 g, Farine : 40 g, Bol du bouillon de la blanquette : 1,5, Sel, Poivre.

Coupez le poulet en gros morceaux et faites-les dorer dans une cocotte avec l'huile d'olive.

Épluchez les oignons et les carottes. Coupez-les en morceaux. Égouttez les champignons de Paris.

Ajoutez-les au poulet avec le clou de girofle, du sel et du poivre. Couvrez d'eau froide et portez à ébullition. Baissez ensuite le feu et laissez frémir à couvert pendant 1h30.

20 min avant la fin de la cuisson, faites fondre le beurre dans une casserole et ajoutez la farine. Mélangez bien. Ajoutez le bouillon, louche après louche, sans cesser de mélanger et jusqu'à ce que vous obteniez une sauce onctueuse. Salez, poivrez. Servez bien chaud avec le poulet et les légumes.

### Gâteau au yaourt aux pommes

Yaourt à boire à la vanille : 15 cl, Pommes (par exemple Royal Gala) : 3, Oeufs : 3, Sucre en poudre : 120 g  
Beurre 1/2 sel (+ 20 g pour le moule) : 120 g, Farine : 200 g, Levure chimique : 1 sachet.

Très facile, préparation : 20 min, cuisson : 35 min

Préchauffez votre four sur 180 °C. (th. 6). Faites fondre le beurre à feu doux ou au four à micro-ondes (puissance minimale).

Fouettez les œufs avec le sucre dans un bol jusqu'à ce que le mélange blanchisse. Ajoutez le yaourt et le beurre tiédi, mélangez. Incorporez la farine et la levure chimique, mélangez pour obtenir une pâte lisse.

Pelez et videz les pommes. Détaillez-les en fines tranches.

Répartissez-les en strates horizontales dans un moule à cake préalablement beurré, puis versez dessus la préparation du gâteau.

Enfournez pour 35 min. Laissez refroidir puis démoulez.



# RECENSEMENT CIVIL

Tout français doit spontanément se faire recenser auprès de sa mairie. Cette formalité est obligatoire pour pouvoir se présenter aux concours et examens publics.

## Qui est concerné ?

Tout jeune âgé de 16 ans.

## Qui doit faire la démarche ?

- Si le jeune est mineur, il peut faire la démarche seul ou se faire représenter par l'un de ses parents
- Si le jeune est majeur, il doit faire la démarche seul

## Où se faire recenser ?

- La démarche s'effectue à la mairie de Norrent-Fontes

## Quelles sont les pièces à fournir ?

- 1 pièce d'identité justifiant de la nationalité française
- Un livret de famille à jour

## Quand se faire recenser ?

⚠ Les jeunes français doivent se faire recenser entre le jour de leurs 16 ans et le dernier jour du 3<sup>ème</sup> mois qui suit celui de l'anniversaire.

---

# CARTES D'IDENTITE

Les démarches se font exclusivement en ligne dans une mairie équipée d'une station d'enregistrement des empreintes digitales ; les plus proches sont Aire sur la Lys, Auchel et Béthune. Attention, il est nécessaire de prendre rendez-vous dans la plupart des Mairies pour s'enregistrer.

Merci de bien vouloir anticiper votre demande de nouvelle carte d'identité (délai minimum de 4 semaines)

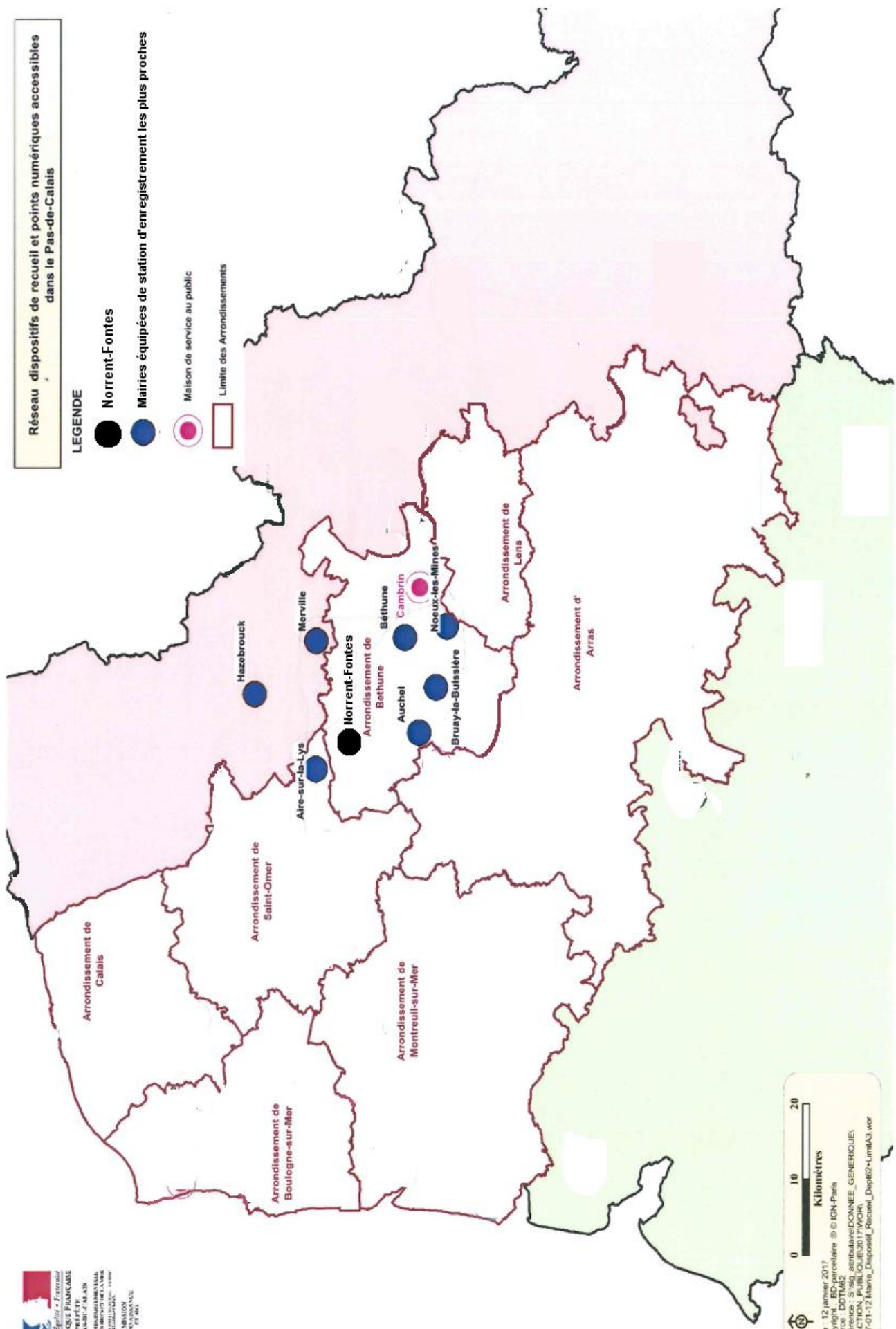
Vous trouverez au verso la carte des lieux équipés pour effectuer la demande.




Réseau dispositifs de recueil et points numériques accessibles dans le Pas-de-Calais

LEGENDE

-  Norrent-Fontes
-  Mairies équipées de station d'enregistrement les plus proches
-  Maison de service au public
-  Limite des Arrondissements




 Kilomètres  
 0 10 20  

 Date : 12 janvier 2017  
 Copyright : BD-parcellaire © IGN-Paris  
 Révisé : DDTM62 attributaires/Donnée\_GENERIQUE/  
 N\_ACTION\_PUBLIQUE/2017/VOIR/  
 2017-01-12 Marie\_Dispositif\_Recueil\_Dep62-LimitA3.wor



# RECENSEMENT

de la population 2018

[www.le-recensement-et-moi.fr](http://www.le-recensement-et-moi.fr)

DES CHIFFRES AUJOURD'HUI  
POUR CONSTRUIRE DEMAIN

## C'EST UTILE

Le recensement de la population permet de connaître le nombre de personnes vivant dans chaque commune. De ces chiffres découlent la participation de l'État au budget des communes, le nombre de conseillers municipaux ou le nombre de pharmacies. Par ailleurs, ouvrir une crèche, installer un commerce, construire des logements ou développer des moyens de transport sont des projets s'appuyant sur la connaissance de la population. Le recensement permet ainsi d'ajuster l'action publique aux besoins des populations.

## C'EST SIMPLE

Un agent recenseur recruté par votre mairie se présente chez vous. Il vous remet vos identifiants pour vous faire recenser en ligne ou, si vous ne le pouvez pas, les questionnaires papier à remplir qu'il viendra récupérer à un moment convenu avec vous.

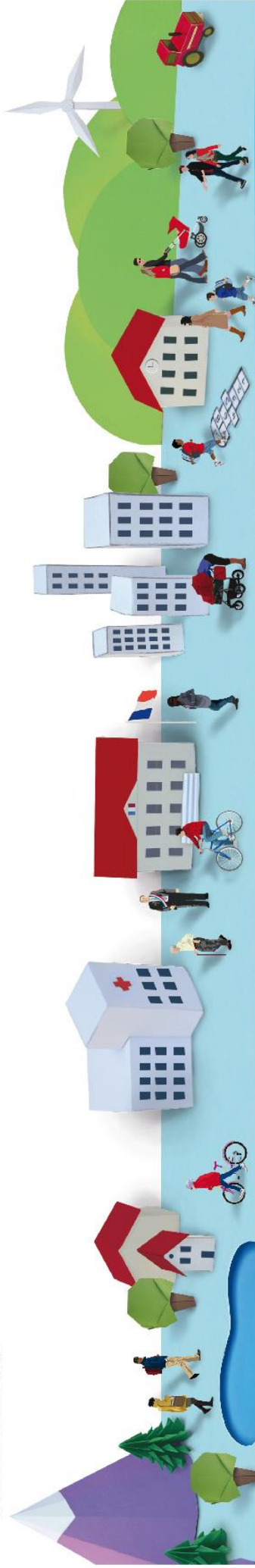
## C'EST SÛR

Le recensement se déroule selon des procédures approuvées par la Commission nationale de l'informatique et des libertés (CNIL). Lors du traitement des questionnaires, votre nom et votre adresse ne sont pas enregistrés et ne sont pas conservés dans les bases de données. Enfin, toutes les personnes ayant accès aux questionnaires (dont les agents recenseurs) sont tenues au secret professionnel.

## LE RECENSEMENT SUR INTERNET : C'EST ENCORE PLUS SIMPLE !

Plus de 4,8 millions de personnes ont répondu en ligne en 2017, soit une économie de plus de 30 tonnes de papier. On a tous à y gagner ! Pour en savoir plus, vous pouvez vous adresser à votre agent recenseur, à votre mairie ou vous rendre sur le site :

[www.le-recensement-et-moi.fr](http://www.le-recensement-et-moi.fr)



**LE RECENSEMENT SE DÉROULE DANS VOTRE COMMUNE DU 18 JANVIER AU 17 FÉVRIER 2018**

SE FAIRE RECENSER EST UN GESTE CIVIQUE, UTILE À TOUS

[www.le-recensement-et-moi.fr](http://www.le-recensement-et-moi.fr)



& votre commune

